

( 6 ) 中学校社会

出題方針

ア 学習指導要領の目標、内容に即し、「話すこと・聞くこと」「読むこと」「言語事項」の3領域1事項から出題する。

イ 「国語への関心・意欲・態度」「話す、聞く能力」「書く能力」「読む能力」「言語についての知識・理解・技能」の5つの観点から出題する。

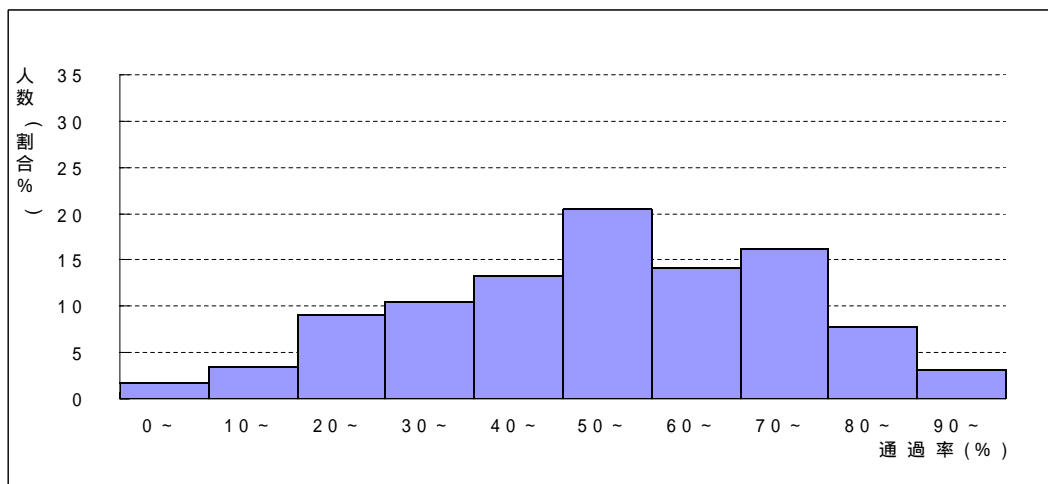
通過率と通過率分布

ア 通過率

通 過 率	設定通過率
54.7	56.0

イ 通過率分布

通過率	0 ~ 10.0	10.1 ~ 20.0	21.1 ~ 30.0	30.1 ~ 40.0	40.1 ~ 50.0	50.1 ~ 60.0	60.1 ~ 70.0	70.1 ~ 80.0	80.1 ~ 90.0	90.1 ~ 100
分布(%)	2	4	9	10	13	20	14	16	8	3



**考 察**

## 各設問の通過率

### 評価の観点

社会的事象への関心・意欲・態度  
 社会的な思考・判断  
 資料活用の技能・表現  
 社会的な事象についての知識・理解

### 難易度

A：基礎・基本 B：標準 C：応用

### 過去問

県：H14山口県学力調査問題

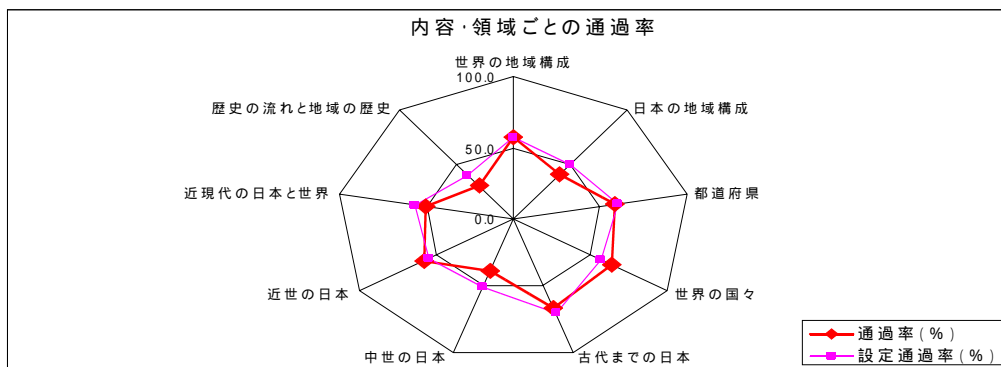
国：H15国立教育政策研究所教育課程研究センター教育課程実施状況調査問題

問題	連番	領域	評価の観点	難易度	過去問	内 容	通過率	設定通過率
1	(1)	1	世界の地域構成	B		世界地図に関する用語を答える。	59.1	60.0
	(2)	2		B		資料から緯度と経度、時差などについて正しく読み取る。	56.1	55.0
	(3)	3	日本の地域構成	C		日本と資料中の国々の国土面積や経済水域の広さについて正しくとらえる。	40.7	50.0
	(4)	4		C		日本の国土の相対的位置について正しくとらえる。	41.4	50.0
2	(1)ア	5	都道府県	A		資料から、東京都の工業の特色を読み取る。	68.9	65.0
	(1)イ	6		B		出版・印刷業の立地条件について説明する。	52.5	55.0
	(2)	7		B		資料に合った課題を選択する。	51.1	55.0
	(3)	8		A		資料に合ったグラフを選択する。	58.9	65.0
	(4)	9	日本の地域構成	C		資料や白地図から県名を判断する。	41.1	50.0
3	(1)	10	世界の国々	B		アメリカ周辺の主な海洋名を選択する。	52.7	60.0
	(2)	11		B	国	アメリカが多民族国家であることを説明する資料を選択する。	86.2	60.0
	(3)	12		B	国	アメリカの工業の立地条件を説明する文を選択する。	62.8	55.0
	(4)	13		B	国	アメリカの自動車産業の調査方法について適切な方法を選択する。	67.6	55.0
	(5)	14		C		アメリカの航空機産業の立地条件を選択する。	44.0	40.0
4	(1)	15	世界の国々	A	国	サウジアラビアと日本の小麦の生産量等の変化を示した文を選択する。	72.4	65.0
	(2)ア	16		B	国	サウジアラビアが乾燥帯に属する国かどうかを判断する資料をあげる。	39.5	55.0
	(2)イ	17		B	国	サウジアラビアの農業用水の事情を調べる方法を選択する。	73.5	60.0
	(2)ウ	18		A	国	サウジアラビアの野菜等の生産量の変化を示した文を選択する。	82.4	65.0
5	(1)	19	近世の日本	B	国	近世の農民の生活を説明した文を選択する。	63.2	55.0
	(2)	20		B	国	近世の対外関係を説明した文を選択する。	54.3	60.0
	(3)	21		C	国	鎖国について説明する。	68.8	50.0
6	(1)	22	古代までの日本	A		古代と中世の日本と東アジア諸国の関係について説明した文を選択する。	67.2	70.0
	(2)	23	中世の日本	C		武家政治の始まりについて説明した文を選択する。	39.3	50.0
	(3)	24	近世の日本	A		鉄砲の伝来とその影響について説明した文を選択する。	81.5	75.0
	(4)	25	中世の日本	B		源平合戦の起こった地理的位置を白地図で示す。	48.6	55.0
	(5)	26	中世の日本	C		応仁の乱の主な戦場となった場所をあげる。	29.5	50.0
	(6)	27	歴史の流れと地域の歴史	C		戦いのあった時代順を答える。	30.6	40.0
7	(1)	28	近現代の日本と世界	B		18～19世紀に中国を支配した王朝名をあげる。	42.1	55.0
	(2)	29	近現代の日本と世界	B	国	外国船の来航とその歴史的背景を説明した資料を選択する。	61.6	55.0
	(3)	30	近世の日本	C		天保の改革について説明した文を選択する。	23.9	40.0
	(4)	31	近現代の日本と世界	B	国	日米修好通商条約の不等条項を選択する。	54.7	60.0
	(5)	32	近現代の日本と世界	B		幕末の教育者名をあげる。	33.0	60.0
	(6)	33	近現代の日本と世界	B	国	尊皇攘夷の考え方について説明した文を選択する。	56.0	55.0
	(7)	34	近現代の日本と世界	B	国	幕末の人物とその業績について説明する。	53.7	55.0
平均							54.7	56.0

## 考 察

## 内容・領域ごとの通過率

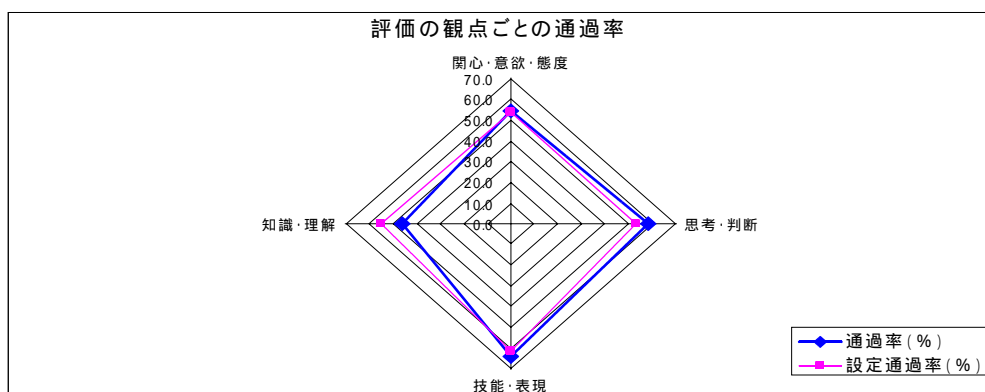
内容・領域等	世界の地域構成	日本の地域構成	都道府県	世界の国々	古代までの日本	中世の日本	近世の日本	近現代の日本と世界	歴史の流れと地域の歴史
通過率(%)	57.6	41.1	57.8	64.6	67.2	39.1	58.3	50.2	30.6
設定通過率(%)	57.5	50.0	60.0	57.2	70.0	51.7	56.0	56.7	40.0



考察

## 評価の観点ごとの通過率

内容・領域等	関心・意欲・態度	思考・判断	技能・表現	知識・理解
通過率(%)	54.0	58.0	63.7	45.8
設定通過率(%)	53.3	53.0	61.0	54.6



考察

## 今後の指導について（指導方法改善のポイント）

### 全 体

---

・ ・

### 内容・領域別

---

話すこと・聞くこと

・ ・ ・ ・

書くこと

・

読むこと

読むこと